

Charte engagement

Conscients des exigences et des atouts du mutualisme dans un monde dominé par des logiques strictement financières, tous les acteurs de Saint-Christophe veillent à la préservation et à la promotion d'un esprit mutualiste et solidaire grâce à :

* **Des échanges permanents avec les délégués.**

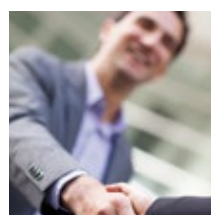
Ils sont partie prenante des réflexions, des projets et des actions de Saint-Christophe et participent aux comités mutualistes régionaux et à l'Assemblée générale de la mutuelle.

* **Un partage d'information efficace et transparent**

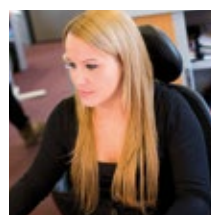
qui permet d'améliorer sans cesse la connaissance des sociétaires, de trouver avec eux des solutions d'assurance adaptées et pérennes.

* **Des initiatives et des actions de conseil** pour donner aux sociétaires une meilleure compréhension des règles de l'assurance, prévenir les risques et réduire les sinistres.

* **Un fonds de solidarité** qui offre une aide exceptionnelle aux sociétaires confrontés à un événement non assurable.



Échanges
avec les délégués



Partage
d'information

Actions
de conseil



Fonds
de solidarité



Saint-Christophe prépare son avenir et poursuit son développement dans la fidélité à ses valeurs et à ses engagements :

Innovation



Moyens techniques



Ouverture aux institutions



* **L'innovation est placée au cœur de ses préoccupations.**
Elle permet de développer de nouveaux produits pour répondre à l'évolution des besoins des sociétaires.

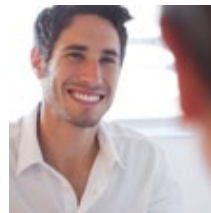
* **Saint-Christophe met en œuvre des moyens techniques efficaces** pour offrir à ses sociétaires des outils de gestion clairs et transparents, un accès facile à ses produits et un contact plus direct avec ses équipes, en particulier grâce aux services en ligne.

* **Saint-Christophe poursuit son ouverture** vers l'ensemble des institutions engagées au service de la société, dans le respect de ses racines et de son identité.

* **L'attention particulière portée à l'évolution professionnelle** des collaborateurs leur donne les moyens de monter en compétence et d'acquérir une meilleure connaissance des sociétaires. Elle favorise leur épanouissement au travail.

* **Saint-Christophe veille au respect de son indépendance.**
Inscrite dans les statuts de la mutuelle, l'indépendance est la garantie d'un développement respectueux de son identité et de ses engagements, au service des sociétaires.

Évolution professionnelle



Indépendance

